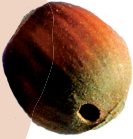


SO BESTIMMST DU DEINE NÜSSE:



Die Nuss wurde
wie mit einem
Bohrer aufgebohrt.

stimmt



Haselnussbohrer

stimmt nicht



Die Nuss wurde
zerbrochen; man findet
keine Knabberspuren.

stimmt



Eichhörnchen,
Siebenschläfer, Vögel

stimmt nicht



Nuss ist grob mit breiten
Zahnabdrücken benagt;
Zahnspuren fast parallel
zum Rand

stimmt



Siebenschläfer

stimmt nicht



Die Zahnspuren
verlaufen senkrecht
zum Lochrand

stimmt



Rötelmaus/Gelbhalsmaus

stimmt nicht



Das Loch ist sehr rund
und fein gearbeitet. Die
Zahnspuren verlaufen
parallel zum Rand oder
leicht schräg.

stimmt



Haselmaus